

Bella 42/2016 Herbstideen aus Wolle

Anleitung: **Kissen**

Größe ca. 45 x 45 cm



DAS BRAUCHEN SIE:

- 300g Alta Moda Alpaca, Rosa meliert von Lana Grossa
- Stricknadel Nr. 6
- Waschbare Kissenfüllung 45 x 45 cm

MASCHENPROBE

28 M und 22,5 R Smokmuster mit Nd. Nr. 6 gestrickt = 10 x 10 cm.

Smokmuster

Smokmuster: Nach der Strick- schrift in R str. Die Zahlen re außen bezeichnen die Hin-R. In den Rück-R die M li str. In der Breite die R mit den M vor dem 1. Pfeil beginnen, den MS = 16 M zwischen den Pfeilen fortl. str., enden mit den M nach dem 2. Pfeil. In der Höhe die 1.- 22. R. 1 x str., dann die 7. - 22. R stets wiederholen.



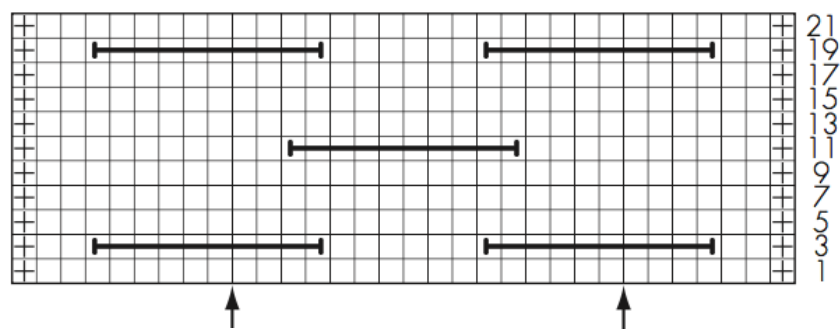
ANLEITUNG

Hinweis: Die Hülle in 2 Teilen arbeiten! Hüllentrückseite: 128 M anschlagen. Im Smokmuster str., dabei den MS zwischen den Pfeilen 7x ausführen. Nach 45 cm = 102 R ab Anschlag die M relativ fest abk., damit der Rand nicht zu weit wird. Je nachdem ab und zu 2 M re zus. stricken

Hüllenvorderseite: Wie die Rückseite str.

Ausarbeiten: Teile spannen, anfeuchten und trocknen lassen. Alle Fäden sorgfältig vernähen. Beide Hüllenseiten li auf li übereinander legen und an 3 Seiten die Naht im Matratzenstich schließen. Kissenfüllung einschieben. Dann noch die offene Naht im Matratzenstich schließen.

Strickschrift



Zeichenerklärung:

⊕ = Rand-M

□ = 1 M re



= 10 M auf 1 Hilfsnd. vor die Arbeit legen, dann den Arbeitsfaden von hinten nach vorn 3 x fest um diese M wickeln, danach die 10 M re abstr.