

## Strick-Anleitung: Patchwork-Decke und Kissen



*Patchwork-Plaid (100 x 150 cm)  
24 Farbquadrate (25 x 25 cm)*

### *DAS BRAUCHEN SIE:*

*Schachenmayr Universa (55 % Schurwolle, 45 % Polyacryl, Lauflänge ca. 125m / 50 g), je 300 g in Beige Fb 00105, Wollweiß Fb 102, Grau Melange Fb 197 und einen Rest in Anthrazit.*

*Stricknadeln Nr. 3-4, Sticknadel ohne Spitze*

**Maschenprobe: 23 M und 32 R = 10 x 10 cm**

*Großes Perlmuster: 1. R: 1 M rechts, 1 M links, im Wechsel stricken, 2. und 4. R: M stricken, wie sie erscheinen. 3. R: Muster um eine M versetzen und 1 M links, 1 M rechts im Wechsel stricken*

### *UND SO WIRD'S GEMACHT:*

*Pro Farbe 8 Quadrate 25 x 25 cm groß im Grundmuster stricken. Pro Quadrat 58 M anschlagen und nach 25 cm Höhe abketten. Die Quadrate zur Decke zusammennähen oder häkeln. Anschließend die einzelnen Quadrate mit Hexenstichen in Anthrazit besticken.*

## Camelfarbenes Kissen (50 x 50 cm)

### DAS BRAUCHEN SIE:

Schachenmayr Universa ( 55 % Schurwolle Merino, 45 % Polyacryl, Lauflänge ca. 125 m / 50g) 300 g in Beige, Fb 105, eine 60 cm lange Rundstricknadel Nr. 3-4, 7 Knöpfe

**Maschenprobe glatt rechts: ungedehnt gemessen: 22 M und 30 R = 10 x 10 cm**

**Rippenmuster: 1 M rechts, 1 M links im Wechsel**

Falsches Patent. M-Zahl teilbar durch 4 + 3 + 2 Randmaschen 1. R (Hir): RM \* 3M re, 1 M li, \* 3 M re, RM 2. R (Ru ckr): RM \* 1 M re, 1 M li, \* 3 M re, 1 M li, \* 1 M re, RM Diese 2 Reihen stets wiederholen

### UND SO WIRD'S GEMACHT:

117 M anschlagen und in 3 cm im Rippenmuster stricken. Danach ca. 95 cm im Grundmuster stricken und enden mit 3 cm Rippenmuster, dabei verteilt 7 Knopflöcher einarbeiten (1 Umschlag, 2 M zusammenstricken, in der nächsten Reihe die M Umschlag und M mustermäßig stricken). Das Rechteck so aufeinander legen, dass der Anschlagrand einen Untertritt von ca. 8 cm hat und die Seitennähte schließen. Knöpfe annähen.

## Violettfarbenes Kissen im Flechtmuster (50 x 50 cm)

### DAS BRAUCHEN SIE:

Schachenmayr Universa ( 55 % Schurwolle Merino, 45 % Polyacryl, Lauflänge ca. 125 m / 50g) 300 g in Violett Fb 149, eine 60 cm lange Rundstricknadel Nr. 3-4, 7 Knöpfe

**Maschenprobe: 22 M und 33 R = 10 x 10 cm**

**Bundmuster: 1. Runde: rechte M stricken. 2. Runde: 1 M rechts,  
1 M links im Wechsel stricken.**

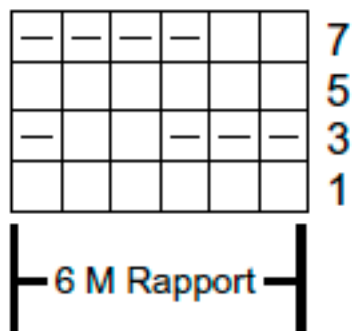
**Die 1. und 2. Runde stets wiederholen.**

**Strukturmuster: M-Zahl teilbar durch 6 Muster nach Strickschrift stricken, in den Rückreihen die M stricken wie sie erscheinen. Die 1. bis 8. R stets wiederholen**

### UND SO WIRD'S GEMACHT:

110 M anschlagen und 3 cm im Rippenmuster stricken, dabei verteilt 7 Knopflöcher einarbeiten. Danach 97 cm im Strukturmuster arbeiten und weitere 3 cm Rippenmuster für den Untertritt stricken. Das Rechteck so zusammenlegen, dass die Knopfleiste den Abschluss bildet und die Seitennähte schließen. Knöpfe annähen.

## Strickschrift:



## Zeichenerklärung

□ = 1 M re

▬ = 1 M li

## Naturfarbenes Kissen mit Aranmuster (40 x 40 cm)

### DAS BRAUCHEN SIE:

Schachenmayr Universa (55 % Schurwolle, 45 % Polyacryl, Lauflänge ca. 125m / 50 g),  
250 g in Wollweiß Fb 102 Stricknadeln Nr. 3-4, Häkelnadel Nr. 4,  
1 Reißverschluss ca. 40 cm lang

**Maschenprobe: 22 M und 30 R bei glatt rechts = 10 x 10 cm**

### Muster

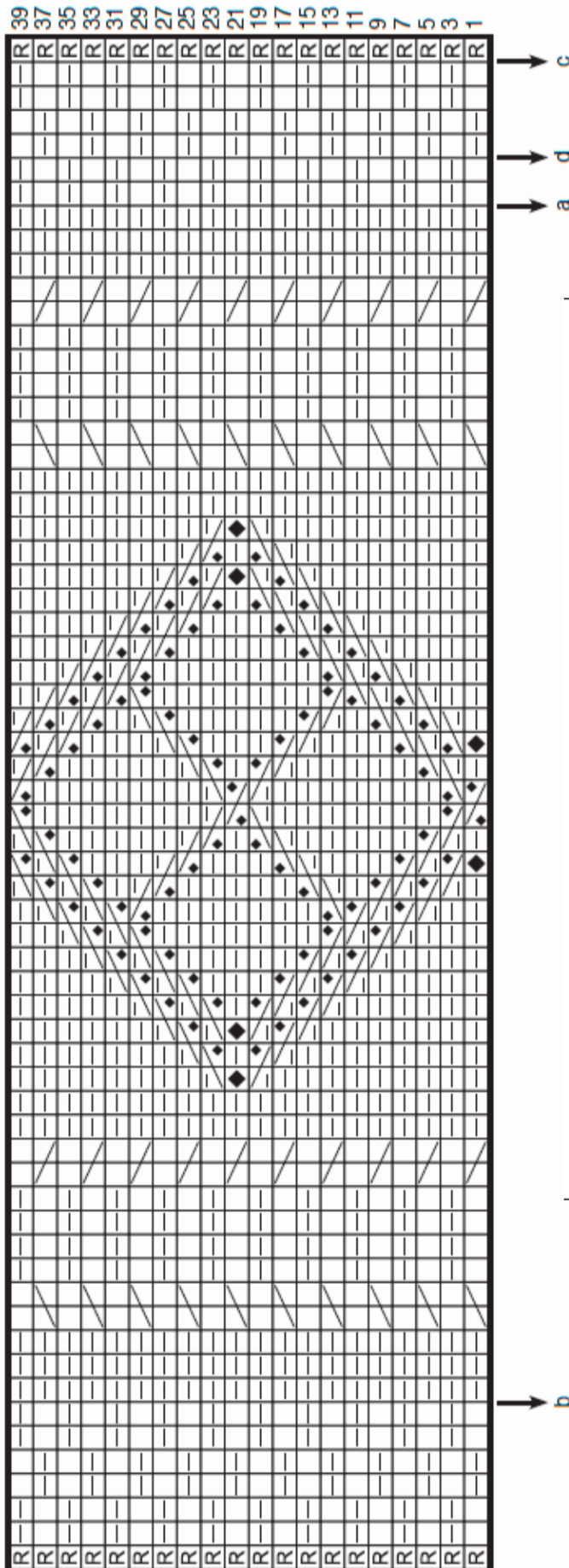
**Nach Strickschrift stricken, in Rückreihen die M str, wie sie erscheinen. Die in den verschränkt gestrickten M in der Rückreihe links stricken. Die 1.-40. Reihe stets wiederholen.**

### UND SO WIRD'S GEMACHT:













92 M in Natur anschlagen und nach Strickschrift stricken: RM, 5 x von Pfeil C bis d, 50 M von Pfeil a bis b, die R gegengleich zum Anfang beenden. Nach 240 R (80 cm) ab Anschlag die M abketten. Das fertig gestrickte Teil spannen, anfeuchten und trocknen lassen. Dann das Teil links auf links zur Hälfte legen, die Seitennähte schließen, den Anschlag- und Abkettrand mit einer Rd feste M behäkeln und den Reißverschluss einnähen.

# Strickschrift:

Strickschrift Motiv A



## Zeichenerklärung

-  = Rand-M
-  = 1 M re
-  = 1 M re verschr
-  = 1 M li
-  = 1 M auf einer Hilfs-Nd vor die Arbeit legen, 1 M re, dann die M der Hilfs-Nd re str
-  = 1 M auf einer Hilfs-Nd hinter die Arbeit legen, 1 M re, dann die M der Hilfs-Nd re str
-  = 1 M auf einer Hilfs-Nd vor die Arbeit legen, 1 M re verschr, dann die M der Hilfs-Nd re verschr str
-  = 1 M auf einer Hilfs-Nd hinter die Arbeit legen, 1 M re verschr, dann die M der Hilfs-Nd re verschr str
-  = 1 M auf der Hilfs-Nd vor die Arbeit legen, 1 M li, dann die M der Hilfs-Nd re verschr str
-  = 1 M auf einer Hilfs-Nd hinter die Arbeit legen, 1 M re verschr, dann die M der Hilfs-Nd li str
-  = 2 M auf einer Hilfs-Nd vor die Arbeit legen, 2 M re, dann die 2 M der Hilfs-Nd str
-  = 2 M auf einer Hilfs-Nd hinter die Arbeit legen, 2 M re, dann die 2 M der Hilfs-Nd str