



SOCKEN IM ZOPF-RIPPENMUSTER

Modell 41 aus Home 66

SOCKEN IM ZOPF-RIPPENMUSTER

Modell 41 aus Home 66



www.lanagrossa.de

Schuhgröße 38/39

Material: Lana Grossa-Qualität „100% Cashmere Fine“ (100 % Kaschmir, LL = ca. 87 m/25 g): je ca. **100 g** Camel (**Fb. 5**) und Rauchblau (**Fb. 13**); Spielstricknadeln Nr. 4.

Rippen: 2 M li, 2 M re im Wechsel stricken.

Glatt re: Hin-R re, Rück-R li str. In Rd nur re str.

Zopf-Rippenmuster: Nach der Strickschrift str. Die Zahlen re außen bezeichnen die Rd. In den Rd den MS = 7 M zwischen den Pfeilen fortl. str. In der Höhe die 1. – 8. Rd 1x str., dann die 5. – 8. Rd stets wiederholen.

Maschenproben: 34,5 M und 30 Rd Zopf-Rippenmuster mit Nd. Nr. 4 = 10 x 10 cm; 24 M und 31 Rd glatt re mit Nd. Nr. 4 = 10 x 10 cm.

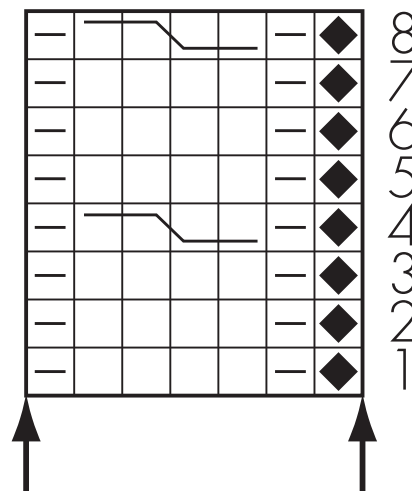
Ausführung: 56 M auf dem Nadelspiel in der jeweiligen Farbe anschlagen. Die M gleichmäßig auf 4 Nd. verteilen [= je 14 M pro Nd.] und zur Rd schließen. Für den Bund 4 cm = 12 Rd Rippen str. Dann im Zopf-Rippenmuster weiterarb., dabei die M so einteilen, dass die 1. M der 1. Nd. 1 re verschränkte M [= später Fersenmitte] ist.

Nach 12,5 cm = 37 Rd ab Bundende die M wie folgt einteilen: **1. Nd.** 13 M, **2. Nd.** 15 M, **3. Nd.** 16 M und **4. Nd.** 12 M. Nun die Ferse über die M der 4. und 1. Nd. arb. Für die Fersenwand 6 cm = 20 R glatt re in R str. Dann das Käppchen arb. Dafür die M in 3 Teile aufteilen: beids. je 8 M und in der Mitte 9 M. ★ In der folg. Hin-R bis zur vorletzten M des mittl. Drittels re str., dann die letzte M mit der folg. M überzogen zus.-str. [= 1 M wie zum Rechtsstr. abh., die folg. M re str. und die abgehobene M darüber ziehen]. Arbeit wenden und die 1. M li abh. Bis zur vorletzten M des mittl. Drittels li str., dann die letzte M mit der folg. M li zus.-str. Arbeit wenden und die 1. M li abh. Ab ★ so oft wdh., bis die M des 1. und 3. Drittels aufgebraucht und nur noch die mittl. 9 M übrig sind.

Dann aus dem re Rand der Fersenwand 11 M auffassen, die folg. 9 M re abstr., aus dem li Rand der Fersenwand 11 M auffassen = 31 M. Nun wieder in Rd weiterarb., dabei fürs Fußblatt über die insgesamt 31 M der 2. und 3. Nd. das Zopf-Rippenmuster folgerichtig fortsetzen und über die 16 M der 1. und 15 M der 4. Nd. die Fußsohle glatt re str. = 62 M. Für den Zwickel wie folgt in jeder 2. Rd 3x je 1 M abn.: auf der 1. Nd. die zweit- und drittletzte M re zus.-str., auf der 4. Nd. die 2. und 3. M überzogen zus.-str. Wenn auf der 1. Nd. wieder 13 M und auf der 4. Nd. wieder nur 12 M vorhanden sind, für den Fuß gerade in der jetzigen Einteilung weiterstr. [= 31 M Fußblatt im Zopf-Rippenmuster, 25 M Sohle glatt re] = 56 M.

In 20 cm Fußlänge einschließlich Ferse bzw. nach 14,5 cm ab Fersenende [die Zopfstreifen im Fußblatt sind insgesamt 20x verkreuzt] die Bandspitze nur noch glatt re arb., dafür die M ab vSohlenmitte wieder neu einteilen = je 14 M pro Nd. In folg. Rd die zweit- und drittletzte M der 1. und 3. Nd. re zus.-str., die 2. und 3. M der 2. und 4. Nd. überzogen zus.-str.. Es werden 4 M in der Rd abgenommen. Diese Abnahmen in jeder 2. Rd noch 5x und in jeder folg. Rd 6x wdh. Nach der letzten Abnahme-Rd die restl. 8 M mit dem Arbeitsfaden zus.-ziehen, dabei den Faden doppelt nehmen. Fadenende sorgfältig vernähen.

Strickschrift



Zeichenerklärung:

□ = 1 M re

□ = 1 M li

◆ = 1 M re verschränkt str.

□ □ □ □

= 4 M nach li verkreuzen: 2 M auf 1 Hilfsnd. vor die Arbeit legen, die folg. 2 M re str., dann die 2 M der Hilfsnd. re str.

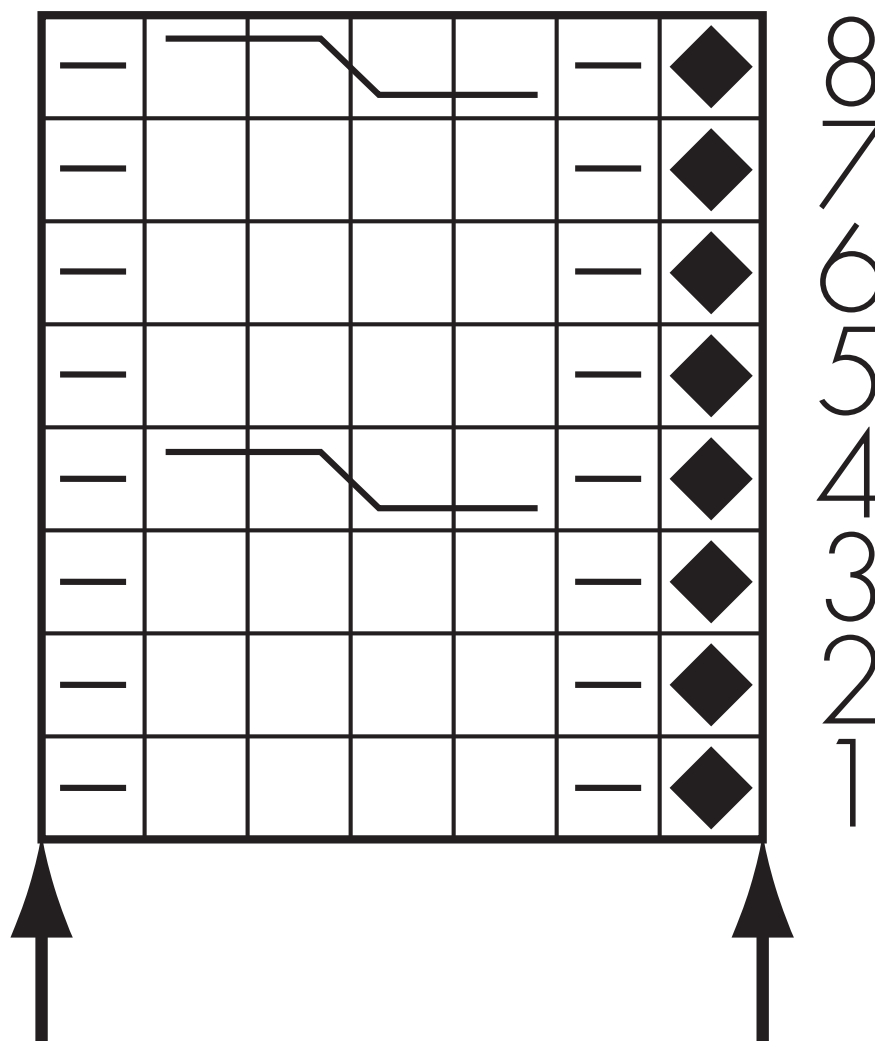
SOCKEN IM ZOPF-RIPPENMUSTER

Modell 41 aus Home 66



www.lanagrossa.de

Strickschrift



Zeichenerklärung:

□ = 1 M re

▢ = 1 M li

◆ = 1 M re verschränkt str.

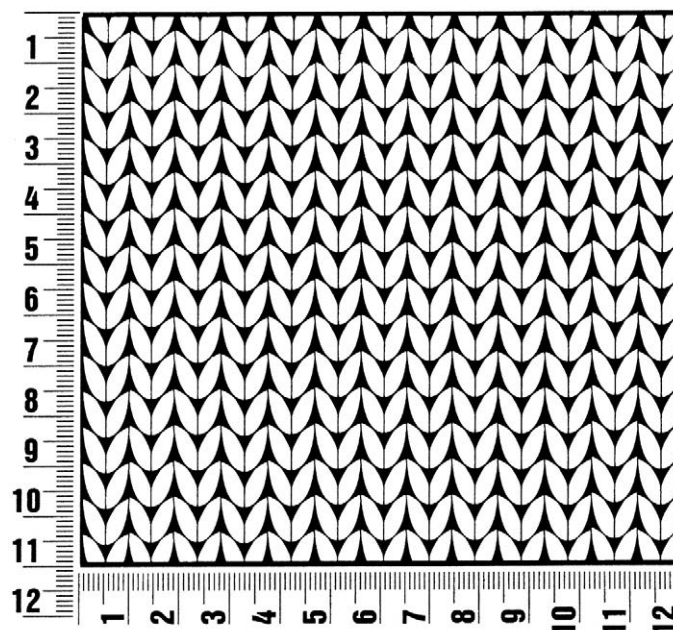


= 4 M nach li verkreuzen: 2 M auf 1 Hilfsnd. vor die Arbeit legen, die folg. 2 M re str., dann die 2 M der Hilfsnd. re str.

Maschenprobe

Machen Sie eine Maschenprobe! Stricken Sie dafür ein 12 x 12 cm großes Stück im Muster Ihres ausgesuchten Modells. Danach zählen Sie Maschen und Reihen im Bereich 10 x 10 cm aus. Sind es weniger Maschen als in der Anleitung angegeben: Stricken Sie fester oder nehmen Sie dünnere Nadeln (1/2 bis ganze Nadelstärke). Haben Sie mehr Maschen gezählt: Versuchen Sie, lockerer zu stricken beziehungsweise nehmen Sie dickere Nadeln.

Bitte beachten Sie: Strickarbeiten fallen unterschiedlich aus. Daher sind die Maschenproben-Angaben auf den Bänderolen der Wolle nicht als verbindlich anzusehen. Außerdem werden diese immer auf der Basis glatt rechts erstellt. Für eine perfekte Arbeit ist daher die Maschenprobe im gewünschten Muster ein Muss. Damit Ihr Wunschmodell nicht nur schön aussieht, sondern auch passt!



Abkürzungen

M = Masche
R = Reihe
Rd = Runde
U = Umschlag
LL = Lauflänge
li = links
re = rechts
Stb = Stäbchen
str. = stricken

zus.-str. = zusammenstricken
arb. = arbeiten
abk. = abketten
abn. = abnehmen
zun. = zunehmen
abh. = abheben
wdh. = wiederholen
beids. = beidseitig
mittl. = mittleren
folg. = folgende
restl. = restliche
Nd. = Nadel
Dstb = Doppelstäbchen
zus. = zusammen
Nr. = Nummer
zus.-häkeln =
zusammenhäkeln
Luftm = Luftmasche

lt. = laut
MS = Mustersatz
fortl. = fortlaufend
Kettm = Kettmasche
fe M = feste Masche
bzw. = beziehungsweise
Fb. = Farbe

Impressum

Herausgeber: Lana Grossa GmbH, Gaimersheim, www.lanagrossa.de

Fotograf: Herbert Dehn, www.herbertdehn.com